



تشریحی ۱۳۹۸ دشوار

۱

به ترتیب هریک از اقدامات زیر مربوط به کدام دوره تاریخی است؟

بارم: ۱

(الف) آغاز روستانشینی

(ب) ابداع خط و نگارش

(ج) گسترش صید آبزیان و پرندگان

(د) آغاز اهلی کردن حیوانات

(ه) کشف آتش

تشریحی ۱۳۹۶ دشوار

۲

در مرکز، جنوب و شمال بین‌النهرین، به ترتیب، کدام اقوام زندگی می‌کردند و نخستین سند قانون‌گذاری جهان از کدام فرمانروای تمدن‌های نخستین بر جای مانده است؟

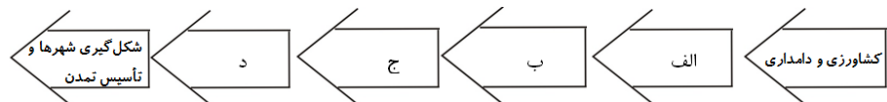
بارم: ۱

تشریحی قلم‌چی ۱۳۹۹ متوسط

۳

نمودار زیر را تکمیل کنید.

بارم: ۲

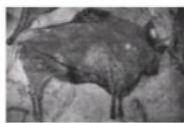


تشریحی ۱۳۹۶ دشوار

۴

تصویر زیر ... است و به تدریج تا اواخر دوره ... ، توانایی بشر در سخن گفتن و اندیشیدن تکامل یافت و به حدی رسید که هنر ... را برای نشان دادن احساس و اندیشه خود به کار گرفت.

بارم: ۱



تشریحی ۱۳۹۵ ساده

۵

طبق شواهد باستان‌شناسی نخستین انسان‌واره‌ها چند سال پیش و در کجا می‌زیستند و ساخت ابزارهایی از استخوان و ابزارهای سنگی تیغه‌دار مربوط به کدام دوره‌ی تقسیم‌بندی تاریخ می‌شود و اثر باستانی موزائیک سنگی کشف شده از مقبره‌ی شاهی اور، مربوط به کدامیک از شهرهای مهم تمدن باستانی است؟

بارم: ۱

۶

چند مورد از عبارتهای زیر غلط است؟

دشوار تشریحی ۱۳۹۸

بارم: ۱

- الف) در یک تقسیم‌بندی کلی، گذشته بشر به دو دوره گردآوری خوراک و دوره تولید خوراک تقسیم می‌شود.  
 ب) آغاز روستانشینی مربوط به دوره نوسنگی است.  
 ج) در دوره میان سنگی، انسان با استفاده از پشم حیوانات، موفق به تولید پارچه شد.  
 د) استخوان حیوانات، اصلی‌ترین ماده‌ای بود که انسان‌های نخستین از آن برای ساختن ابزار استفاده کردند.

۷

علت حمله آشوریان به سرزمین‌های همسایه و خصوصاً نواحی غربی ایران چه بود؟

متوسط تشریحی ۱۴۰۰

بارم: ۱

۸

کدامیک از اقدامات آم‌ن‌هوتپ چهارم، فرعون مصر باستان، محسوب می‌گردد؟

متوسط تشریحی ۱۳۹۸

بارم: ۱

۹

چه تعداد از عبارات زیر نادرست است؟

دشوار تشریحی ۱۳۹۸

بارم: ۱

- الف) جغرافیای تمدن بین‌النهرین فقط محدود به سرزمین‌های میان دو رود دجله و فرات است.  
 ب) کاوش‌های باستان‌شناسی در کشور عراق کنونی و جلگه خوزستان ایران نشان می‌دهد که نخستین مراکز تمدنی در حدود ۳۵۰۰ ق. م. در این مناطق شکل گرفته است.  
 ج) به گمان همه باستان‌شناسان، سومریان مخترع خط بودند و نخستین نوشته‌های جهان متعلق به آنان است.  
 د) کاهنان، در آغاز، پیشوایی دینی را به همراه فرمانروایی سیاسی بر عهده داشتند اما سرانجام فرماندهان نظامی، قدرت سومر را به دست گرفتند.  
 ه) مردم جنوب شرقی آسیا، کاربرد فلزات مختلفی مانند مس و قلع را آموخته بودند و از ترکیب این دو، اشپای مفرغین می‌ساختند که بسیار مقاوم و محکم بودند.

۱۰

تصویر زیر نمونه‌ای از آثار دوران ... است. این دوران از ... طول کشید و از ویژگی‌های بشر در این دوران می‌توان به ... اشاره بارم: ۱ کرد.

دشوار تشریحی ۱۳۹۵



متوسط تشریحی قلم‌چی ۱۳۹۹

بارم: ۲

۱۱

درست یا نادرست بودن عبارتهای زیر را مشخص کنید.

- الف) رویدادهای تاریخی را می‌توان به طور مستقیم درک کرد.  
 ب) خط زمان، ابزار مناسبی است که به وسیله آن می‌توان رویدادهای یک دوره یا دوران‌های مختلف تاریخی را، به ترتیب زمان وقوع آن‌ها، بر روی نمودار نشان داد.  
 ج) مکان‌های باستانی و تاریخی از نظر درجه اعتبار و اهمیت متفاوت اند.  
 د) یکی از اتفاقات مهم دوران پیش از تاریخ، به کارگیری سنگ بود.

۱۲

ساده

نهایی ۱۴۰۰

بارم: ۱

متن زیر را با دقت مطالعه نموده و سپس به سوالات مربوطه پاسخ دهید.

در ناحیه ای در جنوب بین النهرین نخستین شهرهای جهان پدید آمد که این شهرها دارای حکومت مستقل بودند. مردم این منطقه خدایان متعدد را می‌پرستیدند. اقوام متعددی بر این منطقه حاکم شدند از جمله اکدی‌ها و اموریها که در بین آنان پادشاهان معروفی مانند حمورابی به قدرت رسیدند.

الف) نام دو مورد از نخستین شهرهای جنوب بین النهرین (سومر) را بنویسید.

ب) نوع حکومت نخستین ساکنان جنوبی این منطقه چه نامیده می‌شد؟

پ) علت شهرت حمورابی چیست؟

۱۳

ساده

تشریحی ۱۳۹۷

بارم: ۱



هر یک از گزاره‌های زیر به‌ترتیب درباره کدام یک از تمدن‌های نخستین است؟

الف) خدایان متعددی را می‌پرستیدند و اعتقاد داشتند که هر شهر از آن خدایی است.

ب) فرمانده این قوم امپراتوری بزرگی تشکیل داد که از سواحل شرقی دریای مدیترانه تا کوه‌های زاگرس امتداد داشت.

پ) شهرت فرمانروای این سلسله به‌خاطر قانون‌نامه‌ای است که از او برجای مانده و به عنوان نخستین سند قانون‌گذاری جهان به‌شمار می‌رود.

ت) به زندگی بعد از مرگ باور داشتند و معتقد بودند که روح پس از مرگ، مدتی سرگردان می‌ماند و سپس به جسم انسان بازمی‌گردد.

ث) (تصویر مقابل) لوح گلی مربوط به این تمدن است.

۱۴

دشوار

تشریحی ۱۳۹۸

بارم: ۱

بیکره بدون سر، متعلق به داریوش یکم هخامنشی در کدام شهر باستانی کشف شده است؟

۱۵

دشوار

تشریحی ۱۳۹۸

بارم: ۱

به‌ترتیب اختراع خط و آغاز تاریخ نگاری در مفهوم کامل آن مربوط به چه زمان‌هایی هستند و هجوم هیکسوس‌ها به مصر به پیشرفت شیوه‌های آبیاری مربوط به کدام پادشاهی است؟

۱۶

ساده

نهایی ۱۳۹۹

بارم: ۱

به سوالات پاسخ دهید.

دو مورد از مهم‌ترین پیامدهای کشاورزی را نام ببرید.

۱۷

ساده

تشریحی ۱۳۹۷

بارم: ۱

ابداع تیر و کمان و گسترش صید آبزیان و پرندگان مربوط به کدام دوره می‌باشد و کدام رویداد از دوران پیش از تاریخ، تأثیر بسزایی بر زندگی انسان و ارتباط او با محیط گذاشت؟

۱۸

دشوار

تشریحی ۱۳۹۵

بارم: ۱

به‌ترتیب «برپایی معابد زیبا»، «ساخت اهرام سه‌گانه» و «پیشرفت سیستم آبیاری» مربوط به کدام دوره‌های امپراتوران مصر باستان است؟

۱۹

متوسط

تشریحی ۱۳۹۷

بارم: ۱

چرا مردم مصر، خدایانشان را مهربان‌تر و دوستانه‌تر از خدایان سومری می‌پنداشتند و مصر اغلب از چه راهی مورد هجوم بیرونی قرار می‌گرفت؟

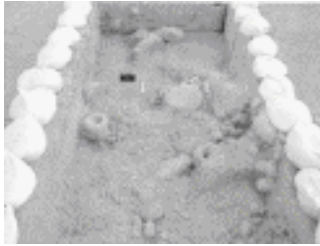
۲۵

تشریحی ۱۳۹۷

ساده

تصویر زیر مربوط به تپه ... در ... است که کاوش‌ها در این باره نشان می‌دهد که ...

بارم: ۱



۲۱

تشریحی ۱۳۹۷

دشوار

باستان‌شناسان برچه اساسی مراحل زندگی انسان‌های پیش از تاریخ را تقسیم‌بندی کرده‌اند و کشف آتش و ابداع خط و نگارش به ترتیب در کدام دوره رخ داد؟

بارم: ۱

۲۲

تشریحی قلم‌چی ۱۳۹۹

متوسط

جاهای خالی عبارت‌های زیر را کامل کنید.

بارم: ۲

(الف) در مرحله ..... از مراحل پژوهش در تاریخ، از اصالت سند و جعلی نبودن آن مطمئن می‌شوند.

(ب) درگاه شماری ..... برای رفع اختلاف، هر سه سال، یک ماه به سال می‌افزودند.

(ج) موزه ..... در سن پترزبورگ یکی از موزه‌های مهم جهان است.

(د) در عصر ..... انسان علاوه بر فن ساخت ابزار، ظروف سنگی را نیز ترقی داد.

۲۳

تشریحی ۱۳۹۶

ساده

براساس شواهد باستان‌شناسی نخستین انسان‌واره‌ها در کدام قاره می‌زیستند و در کدام دوره کشت غلات و رام کردن جانوران در بیشتر نقاط جهان رواج یافت و به گمان برخی از باستان‌شناسان کدام تمدن مخترع خط بوده‌اند؟

بارم: ۱

۲۴

تشریحی ۱۳۹۷

دشوار

تصویر روبه‌رو نشان دهنده کدام فعالیت در مصر باستان است و اخراج هیکسوس‌ها از مصر توسط فرعون در چه دوره‌ای رخ داد؟

بارم: ۱



۲۵

تشریحی ۱۳۹۶

دشوار

جغرافیای تمدن بین‌النهرین شامل ... می‌شود و اولین شهرها در ناحیه ... بین‌النهرین، معروف به سومر به‌وجود آمدند.

بارم: ۱

۲۶

نهایی ۱۳۹۹

متوسط

به سؤالات پاسخ دهید.

بارم: ۱

شیوه حکومت حمورابی از مشهورترین فرمانروایان بابل قدیم را توضیح دهید.

۲۷

چند مورد از عبارت‌های زیر صحیح است؟

دشوار تشریحی ۱۳۹۸

بارم: ۱

الف) در فاصله ۱۲۰۰۰ تا ۶۵۰۰ سال پیش (عصر نوسنگی) کشت غلات و رام کردن جانوران در بیشتر نقاط جهان رواج یافت. از آنجا که زنان مسئولیت گردآوری دانه‌های گیاهان را برعهده داشتند، به احتمال زیاد، کشت دانه توسط آنان شروع شده است.

ب) امروزه باستان‌شناسان می‌کوشند از طریق بررسی اعتقادات جوامع شکارگر کنونی، مانند بومیان استرالیا و قبیله‌های سرخ‌پوست آمریکای جنوبی، به اعتقادات دینی انسان‌های نخستین پی ببرند.

پ) پیش از تاریخ، به دورانی طولانی از زندگی انسان گفته می‌شود که با ظهور او در پهنه گیتی آغاز شد و تا اختراع خط و گسترش تمدن در حدود ۵۰۰۰ سال پیش به طول انجامید.

ت) اساس زندگی در مصر باستان بر کشاورزی استوار بود و بیشتر جمعیت مردم را کشاورزان تشکیل می‌دادند. آنان در کشتزارهای اطراف نیل که متعلق به فرعون‌ها، کاهنان و مقام‌های حکومتی بود، گندم، جو، خرما و میوه‌های دیگر را کشت می‌کردند.

۲۸

مطالعه و بررسی وضعیت دین و اعتقادات مردمان کدام دوره بسیار دشوار است و دلیل این دشواری چیست؟

متوسط تشریحی ۱۳۹۹

بارم: ۱

۲۹

امروزه باستان‌شناسان در تلاش‌اند چگونه به اطلاعاتی درباره دین و اعتقادات مردمان دوره گردآوری خوراک پی ببرند؟

متوسط تشریحی ۱۳۹۹

بارم: ۱

۳۰

در کدام دوره کشت غلات در بیشتر نقاط جهان رواج یافت و تصویر زیر بقایای دانه‌ی غلات کشف شده از کدام منطقه را نشان می‌دهد؟

متوسط تشریحی ۱۳۹۵

بارم: ۱



۳۱

ساکنان بین‌النهرین چگونه زمین‌های وسیعی را در اطراف رودهای دجله و فرات به زیر کشت بردند و به گمان برخی از باستان‌شناسان نخستین نوشته‌های جهان متعلق به چه کسانی است؟

ساده تشریحی ۱۳۹۶

بارم: ۱

۳۲

... فرمانروای قوم اکدی در حدود ۲۴۰۰ ق. م. امپراتوری بزرگی را تشکیل داد که از ... تا ... امتداد داشت و از حدود ۱۹۰۰ ق. م. بارم: ۱ به تدریج قوم دیگری به نام ... قدرت خود را در مرکز بین‌النهرین گسترش داد و سلسله‌ای را تأسیس کرد که به ... معروف است.

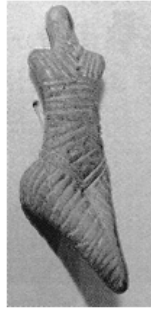
متوسط تشریحی ۱۳۹۶

۳۳

به ترتیب هر یک از تصاویر زیر مربوط به کدام دوران‌های تاریخی هستند؟

تشریحی ۱۳۹۸ دشوار

بارم: ۱



(ب)



(الف)

۳۴

به ترتیب هر یک از موارد زیر مربوط به کدام پادشاه می‌باشد؟

تشریحی ۱۳۹۹ دشوار

بارم: ۱

(الف) او مقام پادشاهی را هدیه‌ای از جانب خداوند دانست.

(ب) بعد از مرگ این پادشاه، کاهنان پرستش چندخدایی را رواج دادند.

(پ) وسعت امپراتوری این پادشاه از سواحل شرقی دریای مدیترانه تا کوه‌های زاگرس بود.

۳۵

هریک از موارد «آغاز شهرنشینی - گسترش شهرنشینی - آغاز روستانشینی» به ترتیب مربوط به کدام دوران می‌باشد؟

تشریحی ۱۳۹۵ دشوار

بارم: ۱

۳۶

اهرام سه‌گانه از شاهکارهای دوره امپراتوری ... مصر است و مصریان با استفاده از نی، کاغذی به نام ... ابداع کردند و یکی از بارم: ۱ فرعونهای دوره جدید به نام ... کوشید یگانه‌پرستی را در شکل پرستش خدای ... در مصر ترویج نماید.

تشریحی ۱۳۹۸ متوسط

بارم: ۱

۳۷

پس از مرگ کدام فرعون کاهنان که نقش مهمی در فرهنگ مصر داشتند، دوباره پرستش چندخدایی را رایج کردند و چرا شهر بابل پایتخت اموری‌ها به یکی از مراکز بزرگ تجارت بین‌المللی در جهان باستان تبدیل شد و اساس زندگی در مصر بر چه چیزی استوار بود؟

تشریحی ۱۳۹۷ متوسط

بارم: ۱

۳۸

کدام اتفاق مهم در دوران پیش از تاریخ، تأثیر بسزایی بر زندگی انسان و ارتباط او با محیط گذاشت و این رویداد در کدام دوره رخ داد؟

تشریحی ۱۳۹۷ متوسط

بارم: ۱

۳۹

به گمان برخی از باستان‌شناسان، نخستین نوشته‌های جهان متعلق به کدام تمدن است و این تمدن در کدام قسمت بین‌النهرین قرار داشت و کدام اقوام با لشکرکشی‌های پی‌پی به سرزمین‌های همجوار و غارت و ویران کردن آن‌ها، بر قلمرو و ثروت خود می‌افزود و این تمدن در کدام قسمت بین‌النهرین قرار داشت؟

تشریحی ۱۳۹۷ متوسط

بارم: ۱

۴۰

بر چه اساسی باستان‌شناسان مراحل زندگی انسان‌های پیش از تاریخ را تقسیم بندی کرده‌اند؟

تشریحی ۱۳۹۹ متوسط

بارم: ۱

۴۱

به چه دلیلی ساکنان منطقه‌ی بین‌النهرین با حفر آبراه‌ها زمین‌های وسیعی را به زیر کشت بردند و به چه علت دشت‌های حاصلخیز بین‌النهرین مهد کهن‌ترین تمدن‌ها شد؟

تشریحی ۱۳۹۵ دشوار

بارم: ۱

۴۲

تشریحی ۱۳۹۶

متوسط

یکی از اقدام‌های مؤثر حکومت هان که به سنتی ماندگار در تاریخ چین تبدیل شد، چه بود و چه کسانی به شدت با اندیشه‌های کنفوسیوس مخالفت کرد و دستور داد آثارش را بسوزانند؟

بارم: ۱

۴۳

تشریحی ۱۳۹۹

متوسط

کدام آیین به خدایان متعددی که در ودا ستایش شده بود اعتقاد داشت و رسوم سخت و پیچیده آنان چه بود؟

بارم: ۱

۴۴

نهایی ۱۳۹۹

متوسط

۴ مورد از مهم‌ترین اقدامات شی هوانگ تی را نام ببرید.

بارم: ۱

۴۵

تشریحی ۱۳۹۵

متوسط

در زمان کدام سلسله‌ی پادشاهی چین، در فرهنگ و علم و صنعت تغییر و تحولات چشمگیری رخ داد و کدام رویدادها مربوط به این سلسله‌ی پادشاهی است؟

بارم: ۱

۴۶

تشریحی ۱۳۹۹

متوسط

کدام عبارت‌های زیر درست است؟

بارم: ۱

الف) تمدن چین به سبب موقعیت جغرافیایی خود، دائماً تحت تأثیر و نفوذ خارجی بوده است.

ب) تکمیل دیوار چین از اقدامات مهم شی هوانگ تی بود.

پ) سلسله هان، با گسترش قلمرو خود از سمت جنوب و شرق، با کشورها و تمدن‌های دیگر، از جمله ایران ارتباط سیاسی، اقتصادی و فرهنگی برقرار کرد.

ت) پس از مرگ شی هوانگ تی و در دوران حکومت هان، اندیشه و آیین کنفوسیوس دوباره رواج یافت.

۴۷

نهایی ۱۴۰۰

ساده

درستی یا نادرستی جملات زیر را مشخص کنید.

بارم: ۱

۱- تاریخ علمی است که به مطالعه جنبه‌های مختلف زندگی انسان‌ها و جامعه‌ها در گذشته می‌پردازد.

درست  نادرست

۲- مکان‌های تاریخی از نظر شکل و وسعت یکسانند.

درست  نادرست

۳- شناخت دوران بسیار طولانی پیش از تاریخ عمدتاً متکی بر کاوش‌های علم باستان‌شناسی است.

درست  نادرست

۴- آیین کنفوسیوس مهمترین آیینی بود که در هند در برابر باورهای آمیخته با خرافات و رسوم دشوار کیش برهمایی ظهور کرد.

درست  نادرست

۴۸

تشریحی ۱۳۹۹

دشوار

تعالیم بودا به جز هند در چه مناطق دیگری راه یافت و پیکره بودا در کجا قرار دارد؟

بارم: ۱

۴۹

تشریحی ۱۳۹۹

متوسط

کدام گروه با کسب قدرت و ثروت فراوان، کاست یا طبقه ممتازی را در هند به وجود آوردند و بنیانگذار سلسله موریای چه کسی بود و کنفوسیوس بیش از هر چیز به چه مسئله‌ای توجه داشت و یکی از اقوام‌های مؤثر حکومت هان که به سنتی ماندگار در تاریخ چین تبدیل شد چه بود؟

بارم: ۱

۵۰

نهایی ۱۳۹۸

متوسط

از سوالات چهار گزینه زیر پاسخ صحیح را انتخاب کنید

بارم: ۱

۱- در زمان چه کسانی تقویم رومی را اصلاح کردند؟

الف) پاپ گرگوار سیزدهم (ب) ژولیوس سزار (ج) ابن خلدون (د) گزینه الف و ب

۲- کدام فرعون مصر مردم را به خدا پرستی دعوت می کرد؟

الف) آمن هوتب چهارم (ب) سینوهه (ج) ژنگ (د) هیچکدام

۳- حکومت موریای در زمان چه کسی به اوج رسید؟

الف) گوپتا (ب) آشوکا (ج) چندر اگوپتا (د) کنفوسیوس

۴- در زمان کدام سلسله آیین بودا به چین راه یافت؟

الف) هان (ب) گوپتا (ج) سومر (د) آشور

۵۱

تشریحی ۱۳۹۹

دشوار

چه عاملی به تدریج زمینه پیدایش نخستین شهرها را در حدود ۱۵۰۰ ق.م در چین فراهم کرد و باستان‌شناسان چه عاملی را باعث زندگی کشاورزی مردم چین در دوران نوسنگی می‌دانند؟

بارم: ۱

۵۲

تشریحی ۱۳۹۹

متوسط

منظور از «دراویدی‌ها» چیست؟

بارم: ۱

۵۳

تشریحی ۱۳۹۹

دشوار

... قسمت‌هایی از ... هند را تصرف کرد و حکومت موریای در دوران ... به اوج قدرت رسید.

بارم: ۱

۵۴

نهایی ۱۳۹۹

متوسط

جملات صحیح یا غلط را مشخص کنید.

الف) از دوره سلوکی واشکانی سنگ نوشته‌هایی به جا مانده که نشان از توجه به ثبت و ضبط وقایع تاریخ است.

ب) نخستین انسان واره‌ها در علفزارهای افریقا می‌زیستند.

ج) از قرن پنجم پیش از میلاد دریوان باستان هرودت پدر تاریخ لقب گرفت.

بارم: ۱

۵۵

تشریحی ۱۳۹۹

دشوار

دلیل وجود نداشتن اطلاعات کافی درباره اوضاع سیاسی، اجتماعی و فرهنگی تمدن سند، چیست؟

بارم: ۱

۵۶

تشریحی ۱۳۹۹

ساده

آئین بودا در چه دوره‌ای به چین راه یافت؟

بارم: ۱

۵۷

تشریحی ۱۳۹۸

متوسط

جاده ابریشم که چین را از طریق ایران به اروپا متصل می‌کرد، در کدام دوره گشایش یافت؟



۵۸

چه تعداد از عبارتهای زیر نادرست است؟

تشریحی ۱۳۹۷ دشوار

بارم: ۱

الف) شهرهای باستانی هاراپا و موهنجودارو در هند واقع شده‌اند.

ب) نشانه‌هایی از رواج صنعت سفالگری و نساجی در منطقه سند به دست آمده است.

پ) دسته‌هایی از اقوام آریایی از سمت شمال شرق وارد هند شدند.

ت) مهم‌ترین اثر برج مانده درباره عقاید آریاییان هند، سروده‌هایی با عنوان «ریگ ودا» است.

۵۹

تشریحی ۱۳۹۹ متوسط

بارم: ۱ در زمانی که تمدن سند رو به ... انحطاط بود، دسته‌هایی از اقوام آریایی از سمت ... وارد هند شدند و قدرت و نفوذ خود را تا نواحی ... آن کشور گسترش دادند. در نواحی استوایی و مرطوب جنوب هند، قومی تیره پوست موسوم به ... زندگی می‌کردند.

۶۰

چهار مورد از فتوحات اسکندر مقدونی را بنویسید؟

نهایی ۱۴۰۰ ساده

بارم: ۱

۶۱

به سؤالات زیر پاسخ کوتاه دهید.

نهایی ۱۳۹۹ ساده

بارم: ۱

سروده‌هایی درباره ستایش و آفرینش خدایان هندی در کدام مجموعه جمع آوری شده است؟

۶۲

چه عاملی به تدریج موجب روی‌گردانی برخی پیروان آئین برهمنی در هندوستان شد؟

تشریحی ۱۳۹۹ ساده

بارم: ۱

۶۳

به تدریج، کدامیک از مصلحان در تمدن‌های آسیای غربی، یونان و هند باستان نقش داشته‌اند؟

تشریحی ۱۳۹۷ ساده

بارم: ۱

۶۴

مهم‌ترین دولت شهرهای مهم یونان را نام برده و ویژگی‌های آن‌ها را بنویسید.

نهایی ۱۳۹۹ ساده

بارم: ۱

۶۵

ویژگی آریاییان چه بود و چگونه خدایی را پرستش می‌کردند؟

تشریحی ۱۳۹۹ متوسط

بارم: ۱

۶۶

تشریحی ۱۳۹۷ دشوار

بارم: ۱ مهم‌ترین آیینی که برای چند قرن حیات فکری و فرهنگی هند باستان را تحت تأثیر خود قرار داد، چه بود و داریوش بزرگ، پادشاه هخامنشی، با تصرف کدام قسمت هند، آن را خراج‌گزار خویش کرد؟

۶۷

تشریحی ۱۳۹۹ دشوار

بارم: ۱ شهرهای بزرگ و پرجمعیت موهنجودارو و هاراپا که در ... امروزی واقع شده‌اند نشان‌دهنده تمدن کهن هند می‌باشند که شامل کشورهای چینی و ... نیز می‌شد.

۶۸

تشریحی ۱۳۹۶ ساده

بارم: ۱ به اعتقاد چینی‌های باستان، اولین انسان چه نام داشت و عصر طلایی در افسانه‌های ایرانی در دوران شهرسازی چه کسی بود؟

۶۹

تشریحی ۱۳۹۵ دشوار

بارم: ۱ حکومت مورها در دوران فرمان‌روایی ... به اوج قدرت رسید و در میان تمدن‌های نخستین، تمدن ... به سبب موقعیت ویژه‌ی جغرافیایی خود، کمتر تحت تأثیر و نفوذ خارجی بوده است.

۷۰

تشریحی ۱۳۹۵

متوسط

پس از مرگ چه کسی، چین دچار آشوب و جنگ داخلی شد و در دوران کدام سلسله آیین بودا به چین راه یافت؟

بارم: ۱

۷۱

تشریحی ۱۴۰۰

متوسط

مخالفت با آیین کنفوسیوس و سوزاندن آثار وی، مربوط به کدام یک از دوران های امپراتوری در چین است؟

بارم: ۱

۷۲

تشریحی ۱۳۹۹

متوسط

سلسله هان با گسترش قلمرو خود در کدام جهات با کشورها و تمدن های دیگر ارتباط سیاسی، اقتصادی و فرهنگی برقرار کرد و کنفوسیوس در چه زمینه ای کم سخن گفته است و در چه دوره ای جاده ابریشم گشایش یافت؟

بارم: ۱

۷۳

تشریحی ۱۳۹۷

دشوار

سلسله هان با گسترش قلمرو خود در کدام جهات با کشورها و تمدن های دیگر ارتباط سیاسی، اقتصادی و فرهنگی برقرار کرد و کنفوسیوس در چه زمینه ای کم سخن گفته است و در چه دوره ای جاده ابریشم گشایش یافت؟

بارم: ۱

۷۴

تشریحی ۱۳۹۸

دشوار

چند مورد از عبارت های زیر نادریست است؟

بارم: ۱

الف) نخستین دوره مسابقات المپیک در یونان باستان در عصر دولت - شهرها برگزار شد.

ب) رومیان با لشکرکشی به سرزمین های غرب دریای مدیترانه در شرق آسیا، بقایای حکومت سلوکیان را برانداختند و به سوی ایران پیشروی کردند.

پ) سولون نخستین قانون یونان را نوشت و فلسفه یونان در قرن های پنجم و چهارم قبل از میلاد، با ظهور فیلسوفان بزرگی مانند سقراط، افلاطون و ارسطو به اوج خود رسید.

ت) در آتن، فقط افراد بالغی که از پدر و مادری آتنی به دنیا آمده بودند و شهروند آنجا محسوب می شدند، حق رأی داشتند.

ث) سقراط اعتقاد داشت که بیماری ها علت طبیعی دارند و مجازات هایی نیستند که خدایان فرستاده باشند.

۷۵

تشریحی ۱۳۹۹

متوسط

بیشتر مطالب کتاب تاریخ هرودت به شرح جنگ های ... اختصاص دارد و پس از هرودت، نویسندگان ... و سپس ... راهی را که او آغاز کننده آن بود، ادامه دادند و فن تاریخ نویسی را تکامل بخشیدند و برخی پژوهشگران رواج و رونق ... را در شکوفایی و گسترش علم تاریخ در یونان باستان مؤثر دانسته اند.

بارم: ۱

۷۶

تشریحی ۱۳۹۵

دشوار

در قرن اول قبل از میلاد به چه علت جمهوری رم دچار آشفتگی شد و در نتیجه ی تغییرات در نظام جمهوری، قدرت اجرایی در اختیار چه مقامی قرار گرفت؟

بارم: ۱

۷۷

تشریحی ۱۳۹۵

دشوار

فلسفه یونان در چه زمانی و با ظهور کدام فلاسفه به اوج خود رسید؟

بارم: ۱

۷۸

چند مورد از عبارت‌های زیر نادرست است؟

تشریحی ۱۳۹۸ دشوار

بارم: ۱

الف) بنا کردن ساختمان‌های عمومی فراوان توسط رومیان در شهرهای رم، انطاکیه، دمشق، اسکندریه، آتن و مارسه حکایت از مهارت در معماری و طراحی در مهندسی آن‌ها دارد.

ب) دین مسیحیت در زمان تئودوسیوس رونق بی‌سابقه‌ای یافت. زیرا وی فرمان موجودیت دین مسیحیت را اعلام کرد. او فرمانی صادر کرد که آزادی این دین را در محدوده امپراتوری روم تضمین می‌کرد.

پ) روم غربی در سال ۱۴۵۳ م. توسط امپراتوری عثمانی فتح شد و روم شرقی در ۴۷۵ م. در اثر هجوم اقوام بیابان‌گرد نابود شد.

ت) ریاست قوه اجرایی در روم به دو کنسول اعطا می‌شد که از میان اعضای سنا برای دو سال، بدون تکرار، انتخاب می‌شدند. اشراف به واسطه مجلس سنا در اداره امور کشور مشارکت می‌کردند.

ث) تأسیس امپراتوری روم، حاصل درآمیختن فرهنگ کهن طایفه‌ای و نظام دولت - شهری توسط رومیان بود.

۷۹

به‌ترتیب چند مورد از عبارت‌های زیر مربوط به دوران «امپراتوری روم» و چند مورد مربوط به دوران «جمهوری رم» است؟

تشریحی ۱۳۹۸ دشوار

بارم: ۱

الف) اعلام موجودیت دین مسیحیت

ب) قیام بردگان به رهبری اسپارتاکوس

پ) دیکتاتوری ژولیوس سزار و قتل او

ت) تعیین مسیحیت به عنوان مذهب رسمی

ث) جنگ‌های کارتاژی

۸۰

تشریحی ۱۳۹۷ دشوار

به‌ترتیب کوه‌های مرکزی آبنین کدام قسمت‌های ایتالیا را از هم جدا کرده است و کدام حکومت در ایران جلوی پیشروی بیشتر سپاه قدرتمند روم را گرفت و در زمان چه کسی مسیحیت مذهب رسمی امپراتوری روم شد و شهر رم در کرانه کدام رود پدید آمد؟

تشریحی ۱۳۹۵ دشوار

بارم: ۱

رومیان با لشکرکشی به سرزمین‌های شرق دریای مدیترانه در غرب آسیا، بقایای حکومت ... را برانداختند و در زمان ... مسیحیت مذهب رسمی امپراتوری روم شد.

۸۲

تشریحی ۱۳۹۵ متوسط

بارم: ۱

هر یک از عبارات زیر در نتیجه‌ی چه عاملی به‌وجود آمده است؟

الف) بروز جنگ‌های بزرگ و رقابت بین دولت - شهرهای یونانی با حکومت هخامنشیان

ب) مانع مهم اتحاد سیاسی و اجتماعی یونان در دوره‌ی باستان

ج) افزایش تعامل فرهنگی میان تمدن‌ها و مردمان قلمرو تحت فرمان اسکندر

۸۳

تشریحی ۱۳۹۸ دشوار

به‌ترتیب، شبه‌جزیره ایتالیا در کدام قسمت دریای مدیترانه واقع شده است و گستردگی آن در چه جهتی است و کدام کوه‌ها شرق و غرب این کشور را از هم جدا می‌کند و کدام حکومت ایرانی مانع پیشروی بیشتر رومیان به سوی ایران شد؟

تشریحی ۱۳۹۶ متوسط

بارم: ۱

شاه مقدونیه، ... با تشکیل ارتش نیرومندی از طوایف جنگجوی ... دولت‌شهرهای ... را مطیع خود کرد. اما قبل از حمله به ... به قتل رسید.

۸۴

۸۵

تشریحی ۱۳۹۷

دشوار

به ترتیب هر یک از رویدادهای زیر به کدام دوران تعلق دارد؟

بارم: ۱

الف) نگارش نخستین قانون توسط سولون

ب) دیکتاتوری ژولیوس سزار و قتل او

ج) سقوط امپراتوری روم غربی

د) جنگ‌های ایران و یونان

هـ) قیام بردگان به رهبری اسپارتاکوس

۸۶

تشریحی ۱۳۹۸

متوسط

در دوره سلطه رومیان بر کدام سرزمین، حضرت عیسی (ع) در آنجا به تبلیغ دین جدیدی پرداخت و تعالیم حضرت مسیح (ع) بارم: ۱ کدام قسمت جامعه رومی را به شدت تحت تأثیر قرار داد؟

۸۷

نهایی ۱۳۹۸

دشوار

گزینه های صحیح و غلط را انتخاب نمایید؟

بارم: ۱

۱- یک نمونه از دل‌بستگی ایرانیان به نگارش وقایع و ضبط حوادث تاریخی نگارش خدای نامه ها در زمان ساسانیان است.

الف: صحیح ب) غلط

۲- یکی از چهار حقیقت بودا این است زندگی سراسر خوشی است ؟

الف) صحیح ب) غلط

۳- یکی از پیامدهای ارتباط جغرافیا و تاریخ اهمیت یافتن نقشه در مطالعات تاریخی است؟

الف) صحیح ب) غلط

۴- تمدن یونان و روم متکی بر کشاورزی بود.

الف) صحیح ب) غلط

۸۸

تشریحی ۱۳۹۵

دشوار

حدود چهار هزار سال پیش، اقوام هند و اروپایی از کدام سمت به یونان مهاجرت کردند و اطلاعات موجود درباره‌ی دوران بارم: ۱ اولیه‌ی سکونت آن‌ها در یونان متکی به چه بود؟

۸۹

تشریحی ۱۳۹۹

متوسط

دولت-شهر آتن، پس از پایان جنگ‌های یونان و ایران، به رهبری کدام سیاستمدار به سرعت در مسیر توسعه‌طلبی گام برداشت؟ بارم: ۱

۹۰

نهایی ۱۳۹۹

متوسط

برجسته ترین دستاورد هنری تمدن روم در چه زمینه ای بود ؟ بیان کنید.

بارم: ۱

۹۱

تصویر زیر مربوط به دروازه شیر در شهر ... است و به واسطه همین شهر است که ...

تشریحی ۱۳۹۷

دشوار

بارم: ۱



۹۲

چرا دین مسیحیت در زمان امپراتور کنستانتین رونق بی‌سابقه‌ای یافت؟

تشریحی ۱۴۰۰

دشوار

بارم: ۱

۹۳

آخرین پادشاه هخامنشی که از برابر اسکندر گریخت چه کسی بود و در چه سالی و در کجا کشته شد؟

تشریحی ۱۳۹۶

دشوار

بارم: ۱

۹۴

سلوکوس خود را چه می‌خواند و اولین اقدام او پس از تأسیس حکومت سلوکیان چه بود؟

تشریحی ۱۳۹۶

ساده

بارم: ۱

۹۵

ویژگی‌های دولت شهرهای آتن و اسپارت را با یکدیگر مقایسه کنید.

نهایی ۱۴۰۰

ساده

بارم: ۱

۹۶

تصویر زیر سردیس کدام شخصیت است و برجسته‌ترین دستاورد هنری تمدن روم، در چه چیزی تبلور یافت؟

تشریحی ۱۳۹۹

متوسط

بارم: ۱



۹۷

لشکرکشی و فتوحات اسکندر، چه نتیجه‌ای داشت؟

تشریحی ۱۳۹۶

دشوار

بارم: ۱

۹۸

یکی از ویژگی‌های برجسته تمدن یونان باستان که توسط یونانیان به‌وجود آمد؛ کدام بود، قدرت، رفاه و معماری پیشرفته تمدن مینوسی در چه آثاری تبلور یافته است و پدیده بسیار رایج در قلمرو امپراتوری روم چه بود؟

تشریحی ۱۳۹۸

دشوار

بارم: ۱

۹۹

روم غربی در اثر چه عاملی نابود شد و روم شرقی تا چه زمانی دوام آورد؟

تشریحی ۱۳۹۶

دشوار

بارم: ۱

۱۰۰

تشریحی ۱۳۹۶

دشوار

اولین کسی که تغییراتی در نظام حکومتی جمهوری روم به وجود آورده ... بود و رومیان با درآمیختن چه چیزهایی جمهوری روم را تأسیس کردند؟

۱۰۱

تشریحی ۱۳۹۵

دشوار

بر اثر چه عاملی در یونان طبقه‌ای از ثروتمندان و اشراف به جای شاهان قدرت را در دست گرفتند و چه کسی نخستین قانون یونان را نوشت؟

۱۰۲

تشریحی قلم‌چی ۱۳۹۹

متوسط

بارم: ۲

موارد سمت راست را به ستون سمت چپ متصل کنید. (دو مورد اضافی است).

الف) معماری	۱) یکی از برجسته ترین دستاوردهای تمدن مصر باستان
ب) جاده‌سازی	۲) مطلب ادبی، دینی روی این کاغذ نوشته می شود.
پ) برده‌داری	۳) برجسته ترین دستاورد هنری تمدن روم
ت) اختراع خط دموتیک و هیروگلیف	۴) پدیدهٔ رایج در قلمرو امپراتوری روم
ث) دموکراسی	
ج) پاپيروس	

۱۰۳

تشریحی ۱۳۹۵

دشوار

بارم: ۱

چگونه به تدریج زمینه‌ی تقسیم امپراتوری روم به دو بخش شرقی و غربی فراهم آمد؟

۱۰۴

تشریحی ۱۳۹۵

ساده

بارم: ۱

چه عاملی شرایط مناسبی را برای کشتی‌رانی و دریانوردی یونانیان فراهم کرده است و تمدن مینوسی، در کدام منطقه‌ی یونان کشف گردید؟

۱۰۵

تشریحی ۱۳۹۹

متوسط

بارم: ۱

تمدن ... در اثر کشمکش با اقوام مهاجر از بین رفت و ... سیاستمدار آزادی خواه، دولت - شهر آتن را در مسیر پیشرفت و توسعه طلبی سیاسی و نظامی قرار داد و مقدونیان در مرزهای ... یونان، قدرت گرفتند و حکومت مقدونیان بر یونان تا زمانی که این کشور ضمیمه امپراتوری ... شد، ادامه یافت.

۱۰۶

تشریحی ۱۳۹۸

دشوار

بارم: ۱

کارتاژیان بر چه بخش هایی حکومت می کردند؟

۱۰۷

تشریحی ۱۳۹۷

دشوار

بارم: ۱

چند مورد از عبارات زیر نادرست است؟

الف) در سال ۷۳ ق.م. قیام بردگان به رهبری «آگوستوس» در رم صورت گرفت.

ب) کارتاژیان بر بخش‌هایی از دریای مدیترانه و جنوب آفریقا و مقدونیان بر یونان حکومت می‌کردند.

پ) اکثریت جمعیت دولت - شهر آتن را زنان، بردگان و بیگانگان مقیم آتن تشکیل می‌دادند.

ت) نخستین قانون یونان را «اکتاویان» نوشت.

۱۰۸

تشریحی ۱۳۹۹

متوسط

بارم: ۱

بقایای کاخ شاهی مینوسیان حکایت از چه چیزی دارد و به احتمال زیاد، تمدن مینوسی چگونه از بین رفته است؟

۱۰۹

تشریحی ۱۳۹۶

دشوار

چه عاملی موجب بروز کشمکش‌های طولانی و جنگ‌های بزرگی میان دولت - شهرهای یونانی و حکومت هخامنشیان در قرن ۵ ق. م. شد و در پی کاوش‌های باستان‌شناختی در اوایل قرن بیستم، آثار تمدنی کهن در کدام منطقه کشف شد؟

۱۱۰

تشریحی ۱۳۹۹

متوسط

در رأس دوازده خدایان یونان کدام خدا قرار داشت و مسابقات المپیک در کدام دولت شهر برگزار می‌شد؟

۱۱۱

تشریحی ۱۳۹۶

ساده

داستان جنگ شهر تروا که خرابه‌های آن در آسیای صغیر به دست آمده مربوط به افسانه‌های کدام تمدن باستانی است؟

۱۱۲

تشریحی ۱۳۹۶

دشوار

چه چیز حکایت از قدرت، رفاه و معماری پیشرفته مینوسی دارد و این تمدن در چه دورانی پایه گذاری شد؟

۱۱۳

تشریحی ۱۳۹۶

متوسط

کدام امپراتور روم، زمینه تقسیم این سرزمین را به دو بخش شرقی و غربی فراهم آورد و روم غربی توسط چه کسانی از بین رفت؟

سوال ۱

گزینه درست: null

تشریحی ۱۳۹۸

دشوار

آغاز روستانشینی: دوره نوسنگی

ابداع خط و نگارش: دوره مفرغ

گسترش صید آبزیان و پرندگان: دوره میان سنگی (فراپارینه‌سنگی)

آغاز اهلی کردن حیوانات: دوره نوسنگی

کشف آتش: دوره پارینه سنگی

سوال ۲

گزینه درست: null

تشریحی ۱۳۹۶

دشوار

در حدود ۲۴۰۰ ق. م. قوم آگدی در مرکز بین‌النهرین می‌زیست. اولین شهرها در ناحیه جنوبی بین‌النهرین معروف به سومر به وجود آمدند و آشوریان در شمال بین‌النهرین بودند.

بخش عمده‌ای از شهرت حمورابی در تاریخ، به خاطر قانون نامه‌ای است که از او برجای مانده و به‌عنوان نخستین سند قانون‌گذاری جهان به‌شمار می‌رود.

سوال ۳

گزینه درست: null

تشریحی قلم‌چی ۱۳۹۹

متوسط

الف) یک جانشینی و به‌وجود آمدن روستاها

ب) تولید مازاد بر نیاز

ج) تخصصی شدن کار

د) شکل‌گیری تجارت

سوال ۴

گزینه درست: null

تشریحی ۱۳۹۶

دشوار

تصویر صورت سؤال غار تاریخی آلتامیرا در اسپانیا است و به تدریج تا اواخر دوره گردآوری خوراک، توانایی بشر در سخن گفتن و اندیشیدن تکامل یافت و به حدی رسید که هنر نقاشی را برای نشان دادن احساس و اندیشه خود به‌کار گرفت.

ساده

تشریحی ۱۳۹۵

گزینه درست: null

سوال ۵

شواهد باستان‌شناسی دلالت بر آن دارد که نخستین انسان‌واره‌ها حدود ۴ میلیون سال پیش در علفزارهای آفریقا می‌زیستند. در دوره‌ی پارینه‌سنگی ساخت ابزارهای سنگی تیغه‌دار، ساخت اشیای تزئینی سنگی و ساخت ابزار از استخوان رواج یافت. تصویر صفحه‌ی ۳۶ کتاب درسی، موزائیک سنگی کشف شده از مقبره‌ی شاهی اور، یکی از مهم‌ترین شهرهای سومر را نشان می‌دهد.

دشوار

تشریحی ۱۳۹۸

گزینه درست: null

سوال ۶

تشریح موارد نادرست:

الف) در یک تقسیم‌بندی کلی، گذشته بشر به دو دوره پیش از تاریخ و دوره تاریخی تقسیم می‌شود.

ج) در دوره نوسنگی، انسان با استفاده از پشم حیوانات، موفق به تولید پارچه شد.

د) سنگ، اصلی‌ترین ماده‌ای بود که انسانهای نخستین از آن برای ساختن ابزار استفاده کردند.

متوسط

تشریحی ۱۴۰۰

گزینه درست: null

سوال ۷

آشور که در زمان مادها حکومت نسبتاً نیرومندی در شمال فلات ایران بود برای به دست آوردن فلزات، سنگ‌های قیمتی و غنایم دیگر، دائماً به سرزمین‌های همسایه، از جمله نواحی غربی ایران هجوم می‌آورد.

متوسط

تشریحی ۱۳۹۸

گزینه درست: null

سوال ۸

یکی از فرعون‌های دوره جدید به نام آم‌ن‌هوتپ چهارم کوشید که یگانه‌پرستی را در شکل پرستش خدای خورشید در مصر ترویج نماید.

دشوار

تشریحی ۱۳۹۸

گزینه درست: null

سوال ۹

تشریح عبارت‌های نادرست:

الف) جغرافیای تمدن بین‌النهرین فقط محدود به سرزمین‌های میان این دو رود نیست و شامل تمامی سرزمین‌های پست غرب فلات ایران می‌شود.

ج) به گمان برخی باستان‌شناسان، سومریان مخترع خط بوده‌اند و نخستین نوشته‌های جهان متعلق به آنان است.

ه) مردم جنوب غربی آسیا، کاربرد فلزات مختلفی مانند مس و قلع را آموخته بودند.

دشوار

تشریحی ۱۳۹۵

گزینه درست: null

سوال ۱۰

تصویر صورت سؤال مربوط به نمونه‌ای از ابزار سنگی و پیکرک سفالی عصر نوسنگی است. دوران نوسنگی از ۱۲۰۰۰ تا ۷۰۰۰ سال پیش طول کشید. از حوادث دوران نوسنگی؛ می‌توان به آغاز اهلی کردن حیوانات، آغاز کشاورزی، ساخت ظروف، آغاز روستانشینی، آغاز سفالگری و استفاده از مس به روش چکش‌کاری اشاره کرد.

متوسط

تشریحی قلم‌چی ۱۳۹۹

گزینه درست: null

سوال ۱۱

الف) نادرست (رویدادهای تاریخی را نمی‌توان به طور مستقیم درک کرد).

ب) درست

ج) نادرست (مکان‌های باستانی و تاریخی از نظر شکل و وسعت متفاوت اند).

د) نادرست (به کار گرفتن آتش از اتفاقات مهم دوران پیش از تاریخ بود).



ساده

نهایی ۱۴۰۰

گزینه درست: null

سوال ۱۲

۱- اور - اوراک

۲- دولت شهر یا کشور شهر

۳- تشکیل امپراطوری بزرگ که از سواحل شرقی دریای مدیترانه تا کوه‌های زاگرس امتداد داشت - تدوین قانون نامه

ساده

تشریحی ۱۳۹۷

گزینه درست: null

سوال ۱۳

الف) مردم بین‌النهرین از جمله سومریان، خدایان متعددی می‌پرستیدند و اعتقاد داشتند که هر شهر از آن خدایی است.

ب) سارگن، فرمانده قوم آگدی، امپراتوری بزرگی تشکیل داد که از سواحل شرقی دریای مدیترانه تا کوه‌های زاگرس امتداد داشت.

پ) بخش عمده‌ای از شهرت حمورابی، فرمانروای سلسله بابل قدیم (اموری) به‌خاطر قانون‌نامه‌ای است که از او برجای مانده است و به عنوان نخستین سند قانونگذاری جهان به شمار می‌رود.

ت) مصریان به زندگی بعد از مرگ باور داشتند و معتقد بودند که روح پس از مرگ مدتی سرگردان می‌ماند و سپس به جسم انسان بازمی‌گردد.

ث) تصویر صورت سؤال، لوح گلی یکی از فرمانروایان سومری را نشان می‌دهد.

دشوار

تشریحی ۱۳۹۸

گزینه درست: null

سوال ۱۴

از دوران هخامنشیان، شماری تندیس یا مجسمه جانوری در تخت‌جمشید و شوش یافت شده است؛ تنها تندیس انسانی باقی‌مانده که بزرگ‌تر از اندازه طبیعی ساخته شده، پیکره بدون سر، متعلق به داریوش یکم است که در شوش از زیر خاک بیرون آورده شده است.

دشوار

تشریحی ۱۳۹۸

گزینه درست: null

سوال ۱۵

پس از اختراع خط در حدود پنج هزار سال پیش، به تدریج توجه انسان به ثبت و نگارش رویدادهای عصر خویش جلب شد و تاریخ‌نگاری در مفهوم کامل آن، از قرن پنجم پیش از میلاد در یونان باستان و با ظهور هروdot که «پدر تاریخ» لقب گرفت، آغاز شد و هجوم هیگسوس‌ها به مصر و پیشرفت شیوه‌های آبیاری هر دو متعلق به دوره پادشاهی میانه است.

ساده

نهایی ۱۳۹۹

گزینه درست: null

سوال ۱۶

۱- کشاورزان به منظور کاشت، داشت و برداشت محصول از راه دوره گردی دست برداشت و نخستین روستاها را به عنوان سکونتگاه‌های دائمی ایجاد کرد.

۲- در نتیجه ی تولید مازاد بر نیاز، داد و ستد میان روستاهای دور و نزدیک به تدریج آغاز شد.

ساده

تشریحی ۱۳۹۷

گزینه درست: null

سوال ۱۷

ابداع تیر و کمان و گسترش صید آبیان و پرندگان مربوط به دوره فراپارینه سنگی (میان‌سنگی) می‌باشد و در دوران پیش از تاریخ، افروختن آتش و به‌کارگرفتن آن تأثیر بسزایی بر زندگی انسان و ارتباط او با محیط گذاشت.

دشوار

تشریحی ۱۳۹۵

گزینه درست: null

سوال ۱۸

پادشاهی قدیم: ۲۱۶۰ - ۲۷۵۰ ق. م.

وقایع این دوره: ۱- ساخت اهرام سه‌گانه ۲- اختراع چرخ کوزه‌گری

پادشاهی میانه: ۱۷۸۰-۲۰۴۰ ق. م.

وقایع این دوره: ۱- پیشرفت سیستم آبیاری ۲- هجوم هیگسوس‌ها به مصر

پادشاهی جدید: ۱۰۸۰-۱۵۷۸ ق. م.

وقایع این دوران: ۱- اخراج هیگسوس‌ها از مصر توسط فرعون جدید ۲- برپایی معابد زیبا و مجسمه‌های بزرگ

سوال ۱۹

متوسط

تشریحی ۱۳۹۷

گزینه درست: null

مصریان باستان خدایان زیادی را می‌پرستیدند و خدایانشان را مهربان‌تر و دوستانه‌تر از خدایان سومری می‌پنداشتند. شاید به این سبب بود که زندگی در اطراف نیل آسان‌تر و مطبوع‌تر از زندگی در کناره‌های دجله و فرات بود.

موانع طبیعی مانند صحراهای گرم در شرق و غرب، دریای مدیترانه در شمال و صخره‌های شمالی، مصر را از تهاجم‌های خارجی حفظ می‌کرد. مصر اغلب از طریق شبه جزیره سینا در شمال شرق این کشور، در معرض هجوم بیرونی قرار داشت و عاقبت از همین مسیر، فاتحان به این سرزمین دست یافتند.

سوال ۲۰

ساده

تشریحی ۱۳۹۷

گزینه درست: null

تصویر داده شده در صورت سؤال، مربوط به چغاگلان در شهرستان مهران واقع در استان ایلام است که کاوش‌ها در این مورد نشان می‌دهد که ساکنان این سکونتگاه جزو نخستین گردآورندگان خوراک بودند که به کشت گندم و جو روی آوردند.

سوال ۲۱

دشواری

تشریحی ۱۳۹۷

گزینه درست: null

باستان‌شناسان مراحل زندگی انسان‌های پیش از تاریخ را براساس نوع اقتصاد معیشتی و ابزارهای متناسب با آن به دوره گردآوری خوراک و دوره تولید خوراک تقسیم کرده‌اند.

کشف آتش در دوره پارینه سنگی و ابداع خط و نگارش در دوره مفرغ رخ داد.

سوال ۲۲

متوسط

تشریحی قلم‌چی ۱۳۹۹

گزینه درست: null

الف) شناسایی منابع (مرحله سوم)

ب) میان‌رودان (بابلی‌ها)

ج) آرمیتاژ

د) نوسنگی

سوال ۲۳

ساده

تشریحی ۱۳۹۶

گزینه درست: null

شواهد باستان‌شناسی دلالت بر آن دارد که نخستین انسان‌واره‌ها حدود ۴ میلیون سال پیش در علفزارهای افریقا می‌زیستند و در فاصله ۱۲۰۰۰ تا ۷۰۰۰ سال پیش (عصر نوسنگی) کشت غلات و رام کردن جانوران در بیشتر نقاط جهان رواج یافت و به گمان برخی از باستان‌شناسان، سومریان مخترع خط بوده‌اند.

سوال ۲۴

دشواری

تشریحی ۱۳۹۷

گزینه درست: null

تصویر صورت سؤال، نقاشی دیواری یکی از مقبره‌های شهر تیس است که فعالیت کشاورزان را نشان می‌دهد.

اخراج هیکسوس‌ها از مصر توسط فرعون جدید در دوره پادشاهی جدید رخ داد.

سوال ۲۵

دشواری

تشریحی ۱۳۹۶

گزینه درست: null

جغرافیای تمدن بین‌النهرین فقط محدود به سرزمین‌های میان دو رود دجله و فرات نیست و شامل تمامی سرزمین‌های پست غرب فلات ایران می‌شود. اولین شهرها در ناحیه جنوبی بین‌النهرین، معروف به سومر به وجود آمدند.

سوال ۲۶

متوسط

نهایی ۱۳۹۹

گزینه درست: null

مبتنی بر قدرت و اختیارات فراوان پادشاه و اطاعت کامل حاکمان ولایات از او بود و مقام پادشاهی را هدیه ای از جانب خداوند به خود می‌پنداشت.

سوال ۲۷

دشواری

تشریحی ۱۳۹۸

گزینه درست: null

همه عبارتهای مذکور در عبارتهای صورت سؤال صحیح هستند.

سوال ۲۸

گزینه درست: null

تشریحی ۱۳۹۹

متوسط

مطالعه وضعیت دین و اعتقادات مردمان دوره گردآوری خوراک به دلیل فقدان شواهد و مدارک بسیار دشوار است.

سوال ۲۹

گزینه درست: null

تشریحی ۱۳۹۹

متوسط

امروزه باستان‌شناسان می‌کوشند از طریق بررسی اعتقادات جوامع شکارگر کنونی، مانند بومیان استرالیا و قبیله‌های سرخ‌پوست آمریکای جنوبی، به معتقدات دینی انسان‌های نخستین پی ببرند.

سوال ۳۰

گزینه درست: null

تشریحی ۱۳۹۵

متوسط

در فاصله‌ی ۱۲۰۰۰ تا ۷۰۰۰ سال پیش از میلاد (عصر نوسنگی) کشت غلات در بیشتر نقاط جهان رواج یافت. تصویر داده شده در صورت سؤال بقایای دانه‌ی غلات کشف‌شده از چغاگلان را نشان می‌دهد.

سوال ۳۱

گزینه درست: null

تشریحی ۱۳۹۶

ساده

از آنجایی که در بین‌النهرین، به دلیل کمبود بارندگی، امکان کشت دیم وجود نداشت، ساکنان این منطقه با حفر آبراه‌ها و ایجاد آبگیرهای متعدد، زمین‌های وسیعی را در اطراف رودهای دجله و فرات به زیر کشت بردند. نخستین نوشته‌های جهان متعلق به سومریان است.

سوال ۳۲

گزینه درست: null

تشریحی ۱۳۹۶

متوسط

در حدود ۲۴۰۰ ق . م، قوم آگدی که در مرکز بین‌النهرین می‌زیست به فرماندهی سارگن بر کشور - شهرهای سومری مسلط شدند. سارگن امپراتوری بزرگی را تشکیل داد که از سواحل شرقی دریای مدیترانه تا کوه‌های زاگرس امتداد داشت و از حدود ۱۹۰۰ ق . م، به تدریج قوم دیگری به نام آموری، قدرت خود را در مرکز بین‌النهرین گسترش داد و سلسله‌ای را تأسیس کرد که به بابل قدیم معروف است.

سوال ۳۳

گزینه درست: null

تشریحی ۱۳۹۸

دشوار

تصویر «الف» مربوط به دوران پارینه سنگی و تصویر «ب» مربوط به دوران نوسنگی است.

سوال ۳۴

گزینه درست: null

تشریحی ۱۳۹۹

دشوار

الف) حمورابی

ب) آمن هوتپ چهارم

پ) سارگن

سوال ۳۵

گزینه درست: null

تشریحی ۱۳۹۵

دشوار

آغاز شهرنشینی مربوط به: دوران مس و سنگ

گسترش شهرنشینی مربوط به: دوره‌ی مفرغ

آغاز روستانشینی مربوط به: دوره‌ی نوسنگی

سوال ۳۶

گزینه درست: null

تشریحی ۱۳۹۸

متوسط

اهرام سه‌گانه از شاهکارهای دوره امپراتوری قدیم مصر است و مصریان با استفاده از نی، کاغذی به نام پایپروس ابداع کردند و یکی از فرعون‌های دوره جدید به نام آمن هوتپ چهارم کوشید که یگانه‌پرستی را در شکل پرستش خدای خورشید در مصر ترویج نماید.

سوال ۳۷

گزینه درست: null

تشریحی ۱۳۹۷

متوسط

یکی از فرعون‌های دوره جدید به نام آمین‌هوتپ چهارم کوشید که یگانه‌پرستی را در شکل پرستش خدای خورشید در مصر ترویج نماید؛ اما پس از مرگ او، کاهنان که نقش مهمی در فرهنگ مصر داشتند، دوباره پرستش چندخدایی را رایج کردند و شهر بابل، پایتخت آموری‌ها به واسطه داشتن موقعیت مناسب سیاسی و جغرافیایی، به یکی از مراکز بزرگ تجارت بین‌المللی در جهان باستان تبدیل شد و از ثروت و رفاه فراوانی برخوردار گردید. همچنین اساس زندگی در مصر باستان بر کشاورزی استوار بود.

سوال ۳۸

گزینه درست: null

تشریحی ۱۳۹۷

متوسط

یکی از اتفاقات مهم دوران پیش از تاریخ، فروختن آتش و به کارگرفتن آن بود که این اتفاق، تأثیر بسزایی بر زندگی انسان و ارتباط او با محیط گذاشت و این رویداد در دوره پارینه سنگی رخ داد.

سوال ۳۹

گزینه درست: null

تشریحی ۱۳۹۷

متوسط

به گمان برخی از باستان‌شناسان، سومریان مخترع خط بوده‌اند و نخستین نوشته‌های جهان متعلق به آنان است که در ناحیه جنوبی بین‌النهرین ساکن بودند و آشوریان قومی جنگجو در شمال بین‌النهرین بودند که با لشکرکشی‌های پیاپی به سرزمین‌های همجوار و غارت و ویران کردن آنها، بر قلمرو و ثروت خود افزودند.

سوال ۴۰

گزینه درست: null

تشریحی ۱۳۹۹

متوسط

باستان‌شناسان مراحل زندگی انسان‌های پیش از تاریخ را بر اساس نوع اقتصاد معیشتی و ابزارهای متناسب با آن تقسیم کرده‌اند.

سوال ۴۱

گزینه درست: null

تشریحی ۱۳۹۵

دشوار

ساکنان منطقه‌ی بین‌النهرین با حفرآبراه‌ها و ایجاد آبگیرهای متعدد، زمین‌های وسیعی را در اطراف رودهای دجله و فرات به‌زیر کشت بردند؛ زیرا در این منطقه به دلیل کمبود بارندگی، امکان کشت دیم وجود نداشت. رسوبات رودها (اروندرو، کارون و ...) موجب به‌وجود آمدن دشت‌های حاصل‌خیزی شده است که مهد یکی از کهن‌ترین تمدن‌ها بوده‌اند.

سوال ۴۲

گزینه درست: null

تشریحی ۱۳۹۶

متوسط

یکی از اقدام‌های مؤثر حکومت هان که به سنتی ماندگار در تاریخ چین تبدیل شد، انتخاب مأموران دولتی بر پایه‌ی اصول و تعلیمات کنفوسیوس بود و شی هوانگ‌تی به شدت با اندیشه‌های کنفوسیوس مخالفت کرد و دستور داد آثارش را بسوزانند.

سوال ۴۳

گزینه درست: null

تشریحی ۱۳۹۹

متوسط

آیین برهمنی به خدایان متعددی که در وداها ستایش شده بود، اعتقاد داشت و قربانی کردن از جمله رسوم سخت و پیچیده وداها بود.

سوال ۴۴

گزینه درست: null

نهایی ۱۳۹۹

متوسط

۱- تکمیل دیوار بزرگ چین ۲- رونق تجارت ۳- مقیاس وزن ها ۴- نوسازی تشکیلات اداری و مالیاتی.

سوال ۴۵

گزینه درست: null

تشریحی ۱۳۹۵

متوسط

در دوران فرمانروایی سلسله‌ی هان تغییر و تحولات چشمگیری در چین رخ داد. کشاورزی، صنعت، علم و فرهنگ، پیشرفت‌ناپذیری کرد و چینیان دست به ابداعات و اختراعات مهمی زدند. رسمیت یافتن آیین کنفوسیوس و گشایش جاده‌ی ابریشم مربوط به این سلسله (هان) است.

سوال ۴۶

گزینه درست: null

تشریحی ۱۳۹۹

متوسط

تشریح عبارت‌های نادرست:

الف) تمدن چین به سبب موقعیت جغرافیایی خود، کمتر تحت تأثیر و نفوذ خارجی بوده است.

پ) سلسله هان با گسترش قلمرو خود از سمت جنوب و غرب، با کشورها و تمدن‌های دیگر از جمله ایران، ارتباط سیاسی، اقتصادی و فرهنگی برقرار کرد.

سوال ۴۷

گزینه درست: null

نهایی ۱۴۰۰

ساده

۱) درست ۲) نادرست ۳) درست ۴) نادرست

سوال ۴۸

گزینه درست: null

تشریحی ۱۳۹۹

دشوار

تعالیم بودا با وجود مخالفت و دشمنی برهمنان در هند رواج پیدا کرد و از آنجا به مناطق دیگر آسیا از جمله تبت و چین راه یافت و پیکره بودا در سارنات هند قرار دارد.

سوال ۴۹

گزینه درست: null

تشریحی ۱۳۹۹

متوسط

برهمنان به واسطه مقام و موقعیت مذهبی خویش، قدرت و ثروت فراوانی کسب کرده و کاست یا طبقه ممتازی را تشکیل دادند و چندراگوپتا با به اطاعت درآوردن شماری از حاکمان محلی شمال هند، سلسله موریان را بنیان گذاشت و کنفوسیوس بیش از هر چیز به رفتار اخلاقی توجه داشت و درباره دین یا خدایان چینی خیلی کم سخن گفته است. یکی از اقدام‌های مؤثر حکومت هان که به سنتی ماندگار در تاریخ چین تبدیل شد، انتخاب ماموران دولتی بر پایه اصول و تعلیمات کنفوسیوس بود.

سوال ۵۰

گزینه درست: null

نهایی ۱۳۹۸

متوسط

۱- د) گزینه الف و ب

۲- الف) آمن هوتب چهارم

۳- ب) آشوکا

۴- الف) هان

سوال ۵۱

گزینه درست: null

تشریحی ۱۳۹۹

دشوار

با تولید مازاد بر نیاز محصولات کشاورزی و دامی، جمعیت رو به افزایش نهاد و به تدریج زمینه پیدایش نخستین شهرها را در حدود ۱۵۰۰ ق.م فراهم آورد. کاوش‌های باستان‌شناسی، روده‌های بزرگ هوانگ‌هو و یانگ‌تسه را باعث رونق کشاورزی در دوران نوسنگی می‌دانند.

سوال ۵۲

گزینه درست: null

تشریحی ۱۳۹۹

متوسط

در حدود ۱۵۰۰ ق.م، دسته‌هایی از اقوام آریایی از سمت شمال غرب وارد هند شدند و به تدریج بر بخش‌های شمال هند مسلط شدند و قدرت و نفوذ خود را تا نواحی مرکزی آن کشور گسترش دادند. نواحی استوایی و مرطوب جنوب هند، زیر سلطه مهاجران آریایی درنیامد و قومی تیره‌پوست موسوم به دراویدی‌ها تا قرن‌ها در آنجا به زندگی مستقل خود ادامه داد.

سوال ۵۳

گزینه درست: null

تشریحی ۱۳۹۹

دشوار

داریوش بزرگ، پادشاه هخامنشی (داریوش یکم) قسمت‌هایی از شمال غرب هند را تصرف کرد و حکومت موریان در دوران آشوکا به اوج قدرت رسید.

سوال ۵۴

گزینه درست: null

نهایی ۱۳۹۹

متوسط

الف) غلط ب) درست ج) درست

سوال ۵۵ گزینه درست: null تشریحی ۱۳۹۹ دشوار

از تمدن دره سند، لوح‌ها و نوشته‌هایی به دست آمده است که تاکنون رمزگشایی و خوانده نشده‌اند؛ از این رو، درباره اوضاع سیاسی، اجتماعی و فرهنگی این تمدن چیزی نمی‌دانیم.

سوال ۵۶ گزینه درست: null تشریحی ۱۳۹۹ ساده

رسمیت یافتن آئین کنفوسیوس، گشایش جاده ابریشم و راه‌یافتن آئین بودا به چین از حوادث مهم دوران سلسله هان است.

سوال ۵۷ گزینه درست: null تشریحی ۱۳۹۸ متوسط

جاده مشهور ابریشم که چین را از طریق ایران به اروپا متصل می‌کرد، در دوره هان گشایش یافت.

سوال ۵۸ گزینه درست: null تشریحی ۱۳۹۷ دشوار

تشریح عبارت‌های نادرست:

الف) شهرهای باستانی هاراپا و موهنجودارو در پاکستان امروزی واقع شده‌اند.

پ) دسته‌هایی از اقوام آریایی از سمت شمال غرب وارد هند شدند.

ت) مهم‌ترین اثر برج مانده درباره عقاید آریاییان هند، سروده‌هایی با عنوان «وداها» است.

سوال ۵۹ گزینه درست: null تشریحی ۱۳۹۹ متوسط

در زمانی که تمدن سند رو به انحطاط نهاده بود، دسته‌هایی از اقوام آریایی از سمت شمال غربی وارد هند شدند و قدرت و نفوذ خود را تا نواحی مرکزی آن کشور گسترش دادند.

در نواحی استوایی و مرطوب جنوب هند قومی تیره‌پوست موسوم به دراویدی‌ها زندگی می‌کردند.

سوال ۶۰ گزینه درست: null نهایی ۱۴۰۰ ساده

او پس از آنکه شورش یکی از دولت شهرهای یونانی را فرونشاند، با سپاهی آماده به قلمرو هخامنشیان هجوم آورد. سپاهیان او در چندین نبرد بر سپاه هخامنشی پیروز شدند و مصر، آسیای صغیر، بین‌النهرین و ایران را فتح کردند. اسکندر سپس به هند نیز لشکرکشی کرد و تا رود سند پیش رفت.

سوال ۶۱ گزینه درست: null نهایی ۱۳۹۹ ساده

وداها

سوال ۶۲ گزینه درست: null تشریحی ۱۳۹۹ ساده

مناسک طاقت‌فرسای آئین برهمنی، به تدریج موجب روی‌گردانی برخی از پیروان آئین بودا شد و زمینه را برای شکل‌گیری و رواج آئین و اندیشه‌های دیگری فراهم کرد.

سوال ۶۳ گزینه درست: null تشریحی ۱۳۹۷ ساده

در آسیای غربی حضرت نوح (ع) و حضرت یونس (ع)، در یونان سولون و سقراط و در هند، بودا در شکل‌گیری و تداوم این تمدن‌های بزرگ مؤثر بوده‌اند.

ساده

نهایی ۱۳۹۹

گزینه درست: null

سوال ۶۴

آتن- اسپارت

آتن: مرکز فعالیت های فلسفی و هنری و زادگاه مردم سالاری - دموکراسی

اسپارت: نظامی گرا و جنگاور بود که به امور فرهنگی و هنری چندان علاقه ای نداشت.

متوسط

تشریحی ۱۳۹۹

گزینه درست: null

سوال ۶۵

آریاییان مردمانی جنگجو و دارای اسب و ارابه بودند و به خدایان غیرمادی و مافوق طبیعت اعتقاد داشتند.

دشوار

تشریحی ۱۳۹۷

گزینه درست: null

سوال ۶۶

آیین بودایی مهم‌ترین آیینی بود که در برابر باورهای آمیخته با خرافات و رسوم دشوار کیش برهمنی ظهور کرد و برای چند قرن حیات فکری و فرهنگی هند باستان را تحت تأثیر خود قرار داد. داریوش بزرگ، پادشاه هخامنشی، قسمت‌هایی از شمال غرب هند را تصرف و خراج‌گزار خویش کرد.

دشوار

تشریحی ۱۳۹۹

گزینه درست: null

سوال ۶۷

موهنجودارو و هاراپا که جزئی از تمدن کهن هند بودند در پاکستان امروزی واقع شده‌اند و این تمدن شامل کشورهای هندوستان، بنگلادش و قسمت وسیعی از پاکستان می‌شد.

ساده

تشریحی ۱۳۹۶

گزینه درست: null

سوال ۶۸

چینی‌های باستان بر این باور بودند که اولین انسان پان‌کو نام داشته است. ایرانیان باستان بر این باور بوده‌اند که در روزگاران دور، شهریار افسانه‌ای به نام جمشید در ورجمکرد زندگی می‌کرده است.

دشوار

تشریحی ۱۳۹۵

گزینه درست: null

سوال ۶۹

حکومت موریای در دوران فرمانروایی آشوکا به اوج قدرت رسید و قلمرو خود را به سرتاسر هند به‌جز قسمت‌های جنوبی آن گسترش داد. تمدن چین به‌سبب موقعیت ویژه جغرافیایی خود، کمتر تحت تأثیر و نفوذ خارجی بوده است.

متوسط

تشریحی ۱۳۹۵

گزینه درست: null

سوال ۷۰

پس از مرگ شی‌هوانگ تی، چین دچار آشوب و جنگ داخلی شد. در دوران سلسله‌ی هان آیین بودا به چین راه یافت.

متوسط

تشریحی ۱۴۰۰

گزینه درست: null

سوال ۷۱

شی‌هوانگ تی از سلسله چه این به شدت با اندیشه‌های کنفوسیوس مخالفت کرد و دستور داد آثارش را بسوزانند و حکیمان پیرو او را نابود کنند.

متوسط

تشریحی ۱۳۹۹

گزینه درست: null

سوال ۷۲

سلسله هان با گسترش قلمرو خود از سمت جنوب و غرب با کشورها و تمدن‌های دیگر از جمله ایران، ارتباط سیاسی، اقتصادی و فرهنگی برقرار کرد و کنفوسیوس بیش از هر چیز به رفتار اخلاقی توجه داشت و درباره دین یل‌خدا یا چین خلی کم سخن گفته است و در دوران سلسله هان، جاده ابریشم گشایش یافت.

سوال ۷۳

گزینه درست: null

تشریحی ۱۳۹۷

دشواری

سلسله هان با گسترش قلمرو خود از سمت جنوب و غرب با کشورها و تمدن‌های دیگر از جمله ایران، ارتباط سیاسی، اقتصادی و فرهنگی برقرار کرد و کنفوسیوس بیش از هر چیز به رفتار اخلاقی توجه داشت و درباره دین یا خدایان چینی خیلی کم سخن گفته است و در دوران سلسله هان، جاده ابریشم گشایش یافت.

سوال ۷۴

گزینه درست: null

تشریحی ۱۳۹۸

دشواری

الف) نخستین دوره مسابقات المپیک در عصر تاریکی برگزار شد.

ب) رومیان با لشکرشی به سرزمین‌های شرق دریای مدیترانه در غرب آسیا، بقایای حکومت سلوکیان را برانداختند و به سوی ایران پیشروی کردند.

ت) در آتن، فقط مردان بالغی که از پدر و مادری آتنی به دنیا آمده بودند و شهروند آنجا محسوب می‌شدند، حق رأی داشتند.

ث) بقراط اعتقاد داشت که بیماری‌ها علت‌های طبیعی دارند و مجازات‌هایی نیستند که خدایان فرستاده باشند.

سوال ۷۵

گزینه درست: null

تشریحی ۱۳۹۹

متوسط

بخش عمده مطالب کتاب تاریخ هرودت به شرح جنگ‌های یونان و ایران اختصاص دارد و پس از هرودت، دیگر نویسندگان یونانی و سپس رومی، راهی را که او آغاز کننده آن بود، ادامه دادند و فن تاریخ‌نویسی را تکامل بخشیدند.

برخی پژوهشگران معتقدند که رواج و رونق ادبیات و فلسفه، تأثیر مهمی بر شکوفایی و گسترش علم تاریخ در یونان باستان داشته است.

سوال ۷۶

گزینه درست: null

تشریحی ۱۳۹۵

دشواری

در قرن اول قبل از میلاد، جمهوری رم بر اثر رقابت سرداران جاه‌طلب دچار جنگ داخلی و آشفتگی شد. سرانجام اکتاویان بر رقیبانش غلبه کرد و تغییراتی در نظام حکومتی جمهوری رم به وجود آورد. در نتیجه‌ی این تغییرات، قدرت اجرایی در اختیار یک فرد به‌عنوان شخص اول مملکت قرار گرفت که به «آوگوستوس» و بعداً «امپراتور» معروف شد.

سوال ۷۷

گزینه درست: null

تشریحی ۱۳۹۵

دشواری

فلسفه‌ی یونان در قرن‌های پنجم و چهارم پیش از میلاد و با ظهور فیلسوفان بزرگی مانند ارسطو، سقراط و افلاطون به اوج خود رسید.

سوال ۷۸

گزینه درست: null

تشریحی ۱۳۹۸

دشواری

تشریح عبارت‌های نادرست:

ب) دین مسیحیت در زمان امپراتور کنستانتین رونق بی‌سابقه‌ای یافت؛ زیرا این امپراتور خود به مسیحیت گروید.

پ) روم غربی در سال ۴۷۵ م. نابود شد و روم شرقی در ۱۴۵۳ م. توسط امپراتوری عثمانی فتح شد.

ت) این دو کنسول برای یک سال انتخاب می‌شدند.

ث) این عبارت مربوط به تأسیس جمهوری رم است و نه امپراتوری رم.



سوال ۷۹

گزینه درست: null

تشریحی ۱۳۹۸

دشوار

الف) امپراتوری روم

ب) جمهوری رم

پ) جمهوری رم

ت) امپراتوری روم

ث) جمهوری رم

سوال ۸۰

گزینه درست: null

تشریحی ۱۳۹۷

دشوار

کوه‌های مرکزی آبنین، شرق و غرب ایتالیا را از هم جدا می‌کند و تنها حکومت اشکانی بود که در مقابل سپاه قدرتمند روم ایستادگی کرد و مانع پیشروی بیشتر آنان به سوی ایران شد و در زمان تئودوسیوس کبیر، مسیحیت مذهب رسمی امپراتوری روم شد و شهر رم در مرکز ایتالیا از ادغام تعدادی از روستاها در کرانه رود تیبر پدید آمد.

سوال ۸۱

گزینه درست: null

تشریحی ۱۳۹۵

دشوار

رومیان با لشکرکشی به سرزمین‌های شرق دریای مدیترانه در غرب آسیا، بقایای حکومت سلوکیان را برانداختند و به سوی ایران پیشروی کردند. در زمان تئودوسیوس کبیر مسیحیت مذهب رسمی امپراتوری روم شد.

سوال ۸۲

گزینه درست: null

تشریحی ۱۳۹۵

متوسط

الف) بروز جنگ‌های بزرگ و رقابت بین دولت - شهرهای یونانی با حکومت هخامنشیان - تسلط بر منطقه‌ی آسیای صغیر

ب) مانع مهم اتحاد سیاسی و اجتماعی یونان در دوره‌ی باستان - وجود جزایر پراکنده و دیگر عوامل طبیعی

ج) افزایش تعامل فرهنگی میان تمدن‌ها و مردمان قلمرو تحت فرمان اسکندر - لشکرکشی و فتوحات اسکندر

سوال ۸۳

گزینه درست: null

تشریحی ۱۳۹۸

دشوار

شبه‌جزیره ایتالیا در شمال دریای مدیترانه واقع شده است و از شمال به جنوب به طول حدود ۱۲۰۰ کیلومتر گسترده است و کوه‌های مرکزی آبنین، شرق و غرب این کشور را از هم جدا می‌کند و تنها حکومت اشکانی بود که در مقابل سپاه قدرتمند روم ایستادگی کرد و مانع پیشروی بیشتر آنان به سوی ایران شد.

سوال ۸۴

گزینه درست: null

تشریحی ۱۳۹۶

متوسط

فیلیپ دوم شاه مقدونیه با تشکیل ارتشی نیرومند از طوایف جنگجوی مقدونی، دولت‌شهرهای متفرق یونان را مطیع خود کرد اما قبل از حمله به ایران به قتل رسید.

سوال ۸۵

گزینه درست: null

تشریحی ۱۳۹۷

دشوار

طبق نمودار خط زمان صفحات ۵۴ و ۵۷ نگارش نخستین قانون توسط سولون در عصر «دولت - شهرها»، دیکتاتوری ژولیوس سزار و قتل او در دوران «جمهوری رم»، سقوط امپراتوری روم غربی در دوران «امپراتوری روم»، جنگ‌های ایران و یونان در عصر «دولت - شهرها» و قیام بردگان به رهبری اسپارتاکوس در دوران «جمهوری رم» رخ داد.

سوال ۸۶

گزینه درست: null

تشریحی ۱۳۹۸

متوسط

در دوره سلطه رومیان بر سرزمین فلسطین، حضرت عیسی (ع) در آنجا به تبلیغ دین جدیدی پرداخت و تعالیم حضرت عیسی (ع)، فرهنگ و اخلاق جامعه رومی را به شدت تحت تأثیر قرار داد.

سوال ۸۷ گزینه درست: null نهایی ۱۳۹۸ دشوار

۱-الف) صحیح

۲- ب) غلط

۳- الف) صحیح

۴- ب) غلط

سوال ۸۸ گزینه درست: null تشریحی ۱۳۹۵ دشوار

حدود چهار هزار سال پیش، گروه‌هایی از اقوام هند و اروپایی از سمت شمال به یونان مهاجرت کردند. اطلاعات موجود درباره‌ی دوران اولیه‌ی سکونت مهاجران هند و اروپایی در یونان، متکی به حفاری‌های باستان‌شناسان و دو منظومه‌ی حماسی، یعنی ایلیاد و اودیسه، سروده‌ی هومر، شاعر مشهور قرن ۸ ق. م است.

سوال ۸۹ گزینه درست: null تشریحی ۱۳۹۹ متوسط

پس از پایان جنگ‌های یونان و ایران، دولت-شهر آتن به رهبری پریکلز، سیاستمدار آزادی‌خواه، به سرعت در مسیر پیشرفت و توسعه‌طلبی سیاسی و نظامی گام برداشت.

سوال ۹۰ گزینه درست: null نهایی ۱۳۹۹ متوسط

در معماری و مجسمه سازی

سوال ۹۱ گزینه درست: null تشریحی ۱۳۹۷ دشوار

تصویر داده شده در صورت سؤال، مربوط به دروازه شیر در شهر میسن است و به واسطه همین شهر است که اولین دوره تمدن یونان را عصر میسنی می‌گویند.

سوال ۹۲ گزینه درست: null تشریحی ۱۴۰۰ دشوار

دین مسیحیت در زمان امپراتور کنستانتین رونق بی سابقه‌ای یافت؛ زیرا این امپراتور خود به مسیحیت گروید و فرمانی صادر کرد که آزادی این دین را در محدوده‌ی امپراتوری روم تضمین می‌کرد.

سوال ۹۳ گزینه درست: null تشریحی ۱۳۹۶ دشوار

داریوش سوم (آخرین پادشاه هخامنشی) از برابر اسکندر گریخت و در سال ۳۳۰ ق.م نزدیک دامغان کنونی به قتل رسید.

سوال ۹۴ گزینه درست: null تشریحی ۱۳۹۶ ساده

سلوکوس خود را نیکاتور، یعنی فاتح می‌خواند. سلوکوس ابتدا شهری را که به نام او سلوکیه نامیده شد و در ساحل غربی رود دجله قرار داشت، به عنوان پایتخت برگزید.

سوال ۹۵ گزینه درست: null نهایی ۱۴۰۰ ساده

آتن مرکز فعالیت‌های فلسفی، علمی و هنری و نیز زادگاه مردم سالاری (دمکراسی) به شمار میرفت اما اسپارت جامعه‌ای نظامی‌گرا و جنگاور بود که به امور فرهنگی و هنری چندان علاقه‌ای نداشت.

سوال ۹۶ گزینه درست: null تشریحی ۱۳۹۹ متوسط

تصویر صورت سؤال سردیس امپراتور کنستانتین است و برجسته‌ترین دستاورد هنری تمدن روم، در معماری و مجسمه‌سازی تبلور یافت.

سوال ۹۷ گزینه درست: null تشریحی ۱۳۹۶ دشوار

در نتیجه‌ی لشکرکشی‌ها و فتوحات اسکندر، ارتباط و تعامل فرهنگی میان تمدن‌ها و مردمان قلمرو تحت فرمان او بیشتر شد.

سوال ۹۸ گزینه درست: null تشریحی ۱۳۹۸ دشوار

یکی از ویژگی‌های برجسته تمدن یونان باستان، شیوه متفاوت حکمرانی بود که توسط یونانیان به وجود آمد.

بقایای کاخ شاه‌ی مینوسیان، حکایت از قدرت، رفاه و معماری پیشرفته آنان دارد.

برده‌داری پدیده‌ای بسیار رایج در قلمرو امپراتوری روم بود.

سوال ۹۹ گزینه درست: null تشریحی ۱۳۹۶ دشوار

روم غربی در اثر حمله‌ی اقوام بیابان‌گرد نابود شد. اما روم شرقی تا زمانی که پایتخت آن توسط امپراتوری مسلمان عثمانی فتح شد، دوام آورد.

سوال ۱۰۰ گزینه درست: null تشریحی ۱۳۹۶ دشوار

اوکتاویان اولین کسی بود که تغییراتی در نظام حکومتی روم به وجود آورد. رومیان با درآمیختن فرهنگ کهن طایفه‌ای و نظام دولت - شهری، جمهوری روم را تأسیس کردند.

سوال ۱۰۱ گزینه درست: null تشریحی ۱۳۹۵ دشوار

در نتیجه‌ی توسعه‌ی دریانوردی و گسترش تجارت خارجی، طبقه‌ای از ثروتمندان و اشراف برآمدند و به جای شاهان، قدرت را در دست گرفتند. سولون نخستین قانون یونان را نوشت.

سوال ۱۰۲ گزینه درست: null تشریحی قلم‌چی ۱۳۹۹ متوسط

(۱) ت

(۲) ج

(۳) الف

(۴) پ

سوال ۱۰۳ گزینه درست: null تشریحی ۱۳۹۵ دشوار

پس از آن‌که امپراتور کنستانتین (۳۳۷-۳۰۶ م) شهر بیزانتیوم (قسطنطنیه / استانبول) را به پایتختی برگزید، زمینه‌ی تقسیم امپراتوری روم به دو بخش شرقی و غربی فراهم شد.

سوال ۱۰۴ گزینه درست: null تشریحی ۱۳۹۵ ساده

سواحل طولانی با خلیج‌ها و بریدگی‌های مناسب شرایط مناسبی را برای کشتیرانی و دریانوردی در یونان باستان فراهم کرده است. تمدن مینوسی در جزیره‌ی کرت واقع در جنوب یونان کشف گردید.

سوال ۱۰۵ گزینه درست: null تشریحی ۱۳۹۹ متوسط

به احتمال زیاد تمدن مینوسی در اثر کشمکش با اقوام مهاجر از بین رفت و پریکلس سیاستمدار آزادی‌خواه، دولت - شهر آتن را در مسیر پیشرفت و توسعه طلبی سیاسی و نظامی قرار داد و مقدونیان در مرزهای شمالی یونان، قدرت گرفتند و حکومت مقدونیان بر یونان تا زمانی که این کشور ضمیمه امپراتوری روم شد، ادامه یافت.

سوال ۱۰۶

گزینه درست: null

تشریحی ۱۳۹۸

دشوار

کارتاژیان بر بخش هایی از دریای مدیترانه و شمال آفریقا حکومت می کردند.

نکته: مقدونیان بر مقدونیه و یونان حکومت می کردند.

سوال ۱۰۷

گزینه درست: null

تشریحی ۱۳۹۷

دشوار

تشریح عبارت های نادرست:

الف) در سال ۷۳ ق.م. قیام بردگان به رهبری «اسپارتاکوس» صورت گرفت و حکومت روم به زحمت و پس از دو سال، قیام را سرکوب کرد.

ب) کارتاژیان بر بخش هایی از دریای مدیترانه و شمال آفریقا و مقدونیان بر مقدونیه و یونان حکومت می کردند.

ت) با توجه به نمودار خط زمان، نخستین قانون یونان را «سولون» نوشت.

سوال ۱۰۸

گزینه درست: null

تشریحی ۱۳۹۹

متوسط

بقایای کاخ شاه میونسپان، حکایت از قدرت، رفاه و معماری پیشرفته آنان دارد. به احتمال زیاد، تمدن مینوسی در اثر کشمکش با اقوام مهاجر از بین رفته است.

سوال ۱۰۹

گزینه درست: null

تشریحی ۱۳۹۶

دشوار

رقابت دولت - شهرهای یونانی با حکومت هخامنشیان برای تسلط بر منطقه آسیای صغیر، موجب بروز کشمکش های طولانی و جنگ های بزرگی میان دو طرف در قرن ۵ ق. م. شد. در پی کاوش های باستان شناسی در اوایل قرن بیستم، آثار تمدنی کهن در جزیره کرت واقع در جنوب یونان کشف شد.

سوال ۱۱۰

گزینه درست: null

تشریحی ۱۳۹۹

متوسط

یونانیان به خدایان متعددی معتقد بودند که مهم ترین این خدایان، دوازده خدایی بودند که در کوه المپ جای داشتند. مسابقات المپیک نیز هر چهار سال یکبار در دولت - شهر المپیا برگزار می شد.

سوال ۱۱۱

گزینه درست: null

تشریحی ۱۳۹۶

ساده

در تاریخ و فرهنگ یونان باستان «داستان جنگ تروا» بسیار مشهور است. جنگ تروا میان اقوام مهاجم یونانی با ساکنان شهر تروا صورت گرفت.

سوال ۱۱۲

گزینه درست: null

تشریحی ۱۳۹۶

دشوار

بقایای کاخ شاه میونسپان، حکایت از قدرت، رفاه و معماری پیشرفته ی آنان دارد. این تمدن قرن ها پیش از مهاجرت اقوام هند و اروپایی پایه گذاری شده بود.

سوال ۱۱۳

گزینه درست: null

تشریحی ۱۳۹۶

متوسط

پس از آنکه امپراتور کنستانتین، شهر بیزانتیوم را به پایتختی برگزید، به تدریج زمینه تقسیم امپراتوری روم به دو بخش شرقی و غربی فراهم آمد و روم غربی در ۴۷۵ م در اثر هجوم اقوام بیابانگرد نابود شد، اما روم شرقی تا سال ۱۴۵۳ م که پایتخت آن توسط امپراتوری مسلمان عثمانی فتح شد، دوام آورد.